

Työterveyslaitos

**Kunnista kestävän  
kiinteistökehittämisen edelläkävijöitä:  
Minkälaista tietoa ja yhteistyötä tarvitaan?**

Kaisa Wallenius, vanhempi asiantuntija

Kuntamarkkinat 19.9.2024

# Tilakysymykset ovat nyt todella ajankohtaisia

Rakennukset

**Suomi hävittää nyt 1970- ja 1980-luvun rakennuksia ennätystahtia – selvitimme, miksi niitä ei enää korjata**

Rakennusten purkutahti on liki kaksinkertaistunut runsas kymmenessä vuodessa. Selvitysten mukaan peruskorjaukset tuntuvasti purkamista ja uuden rakentamista halvempaa.



**Tyhjät toimistot ovat uhka ja mahdollisuus**

**Työelämässä tarvitaan uudenlaisia työtiloja, mutta muutos voi tuottaa tuskaa – Näin tehdään tilamuutos, jota työntekijät eivät vihaa**

Vuokratulojen lasku ja kiinteistöjen poistot rasittavat kuntien taloutta

**Kysely paljastaa: Kunnilla huoli sote- ja pelakiinteistöjen tulevaisuudesta**

**Joukko työntekijöitä paljastaa, miksei enää halua mennä lähitöihin: "Joutuisin heräämään aikaisin"**

Työpaikoilla tehdyt kyselyt osoittavat, että suomalaiset haluavat pitää kiinni oikeudestaan tehdä etätöitä. Selvitimme, miksi etätö on niin tärkeää.

**Senaatti säästää 40 miljoonaa euroa valtion toimitilamenoista – Puolustusvoimien, Rajavartiolaitoksen ja poliisin tiloihin investoidaan**

STT / Nina Törmudd 24.4.2024 15:32, muokattu 24.4.2024 15:41

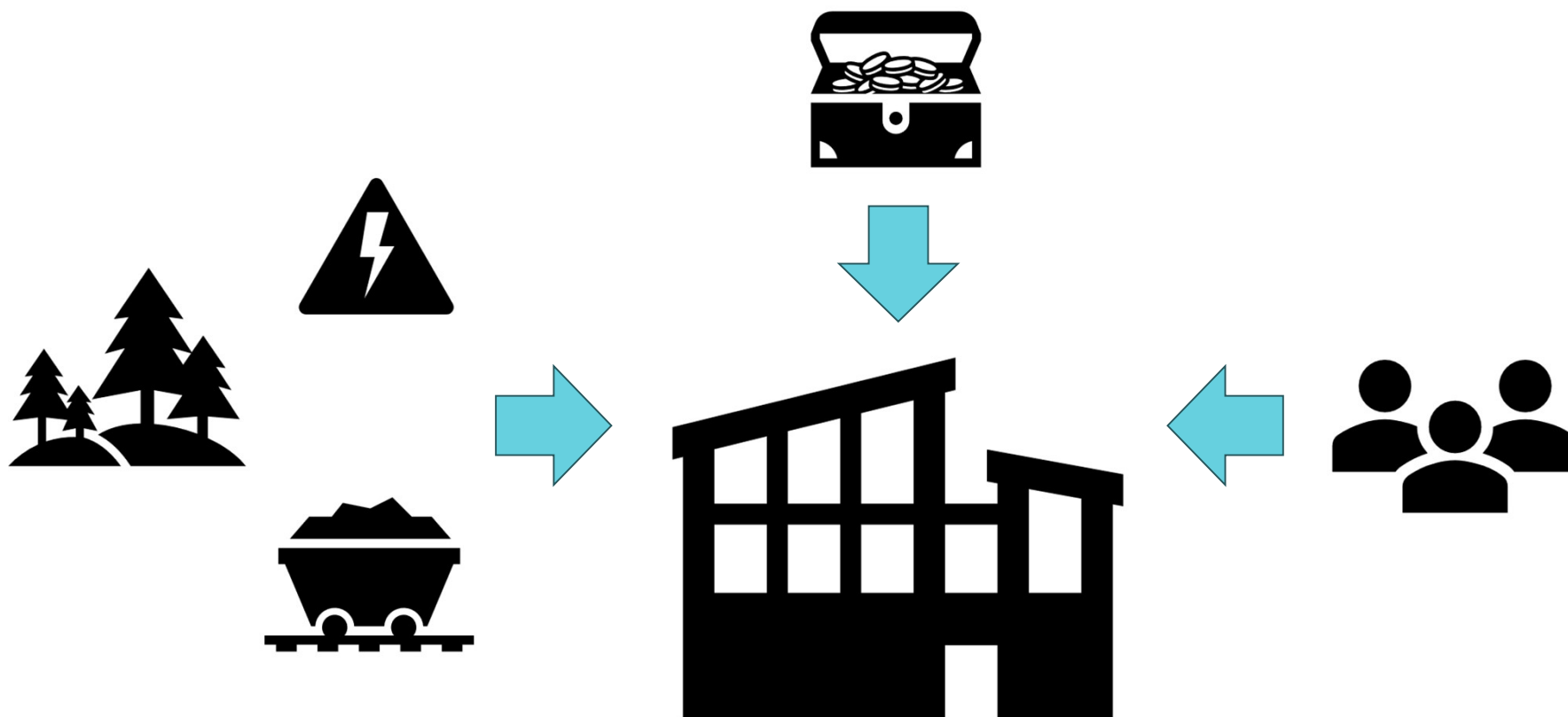
**Paljon parjattuja avoimia opetustiloja on kehitetty eteenpäin – tällaisia kouluja Suomeen rakennetaan nyt**

Tällä hetkellä moneen uuteen kouluun rakennetaan muuntojoustavat oppimistilat. Tavoitteena on taata kaikille työrauha.

**Toimitilatutkimus: päättäjistä 39 % harkitsee uusien tilojen hankkimista**

Toimitilat Kauppalehti ja Alma Talentin mediamyyniti toteuttivat yhteistyössä Norstat Finlandin kanssa toimitilatutkimuksen. Koko Suomen kattava tutkimus selvitti suomalaisten toimitilapäätäjien ajatuksia muun muassa nykyisten tilojen toimivuudesta ja riittävydestä tämänhetkisiin tarpeisiin. Tutkimuksesta selviää myös mitkä toimitilabrändit nousivat esille tunnetuudessa.

# Käytämme rakennuksiin valtavasti resursseja



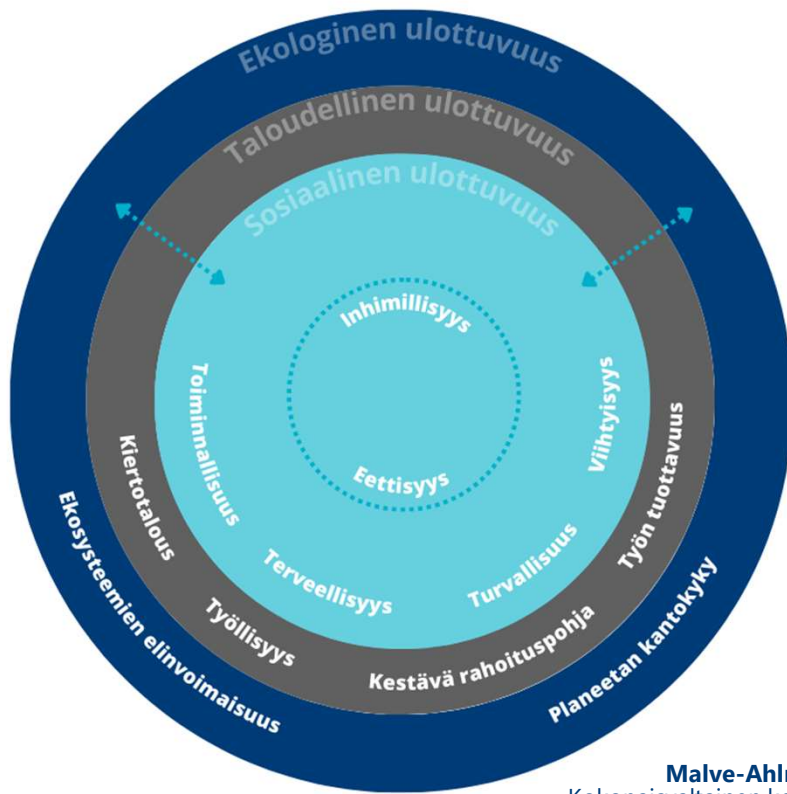
**Siksi sillä, millaisia päätöksiä  
teemme rakentamisessa ja tilojen  
käytössä, on valtava merkitys  
ympäristöön, talouteen sekä  
ihmisten ja yhteiskunnan  
hyvinvointiin**

# Tilakehittämisellä suuri potentiaali kestävyshaasteiden ratkaisemisessa

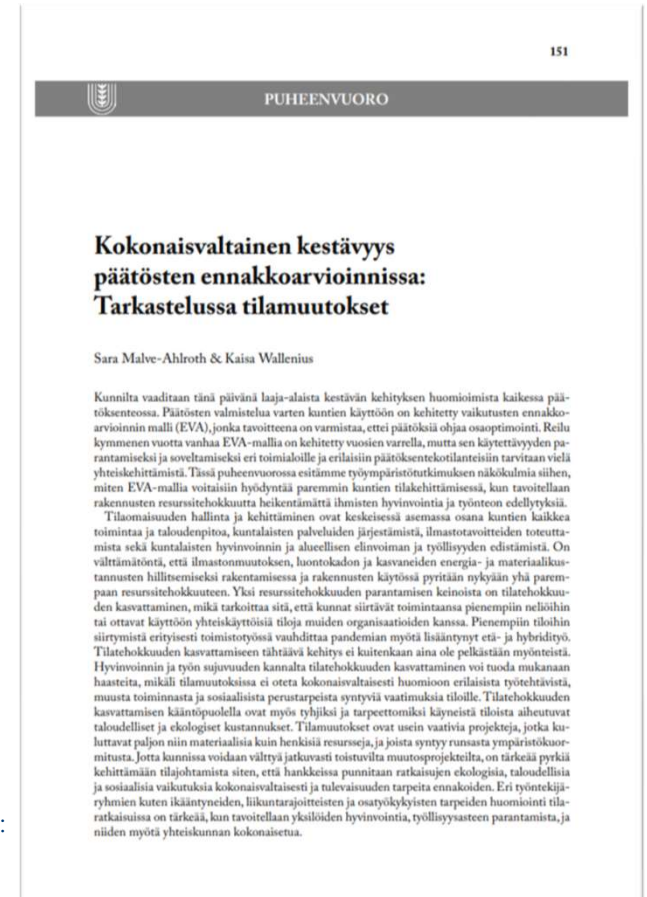


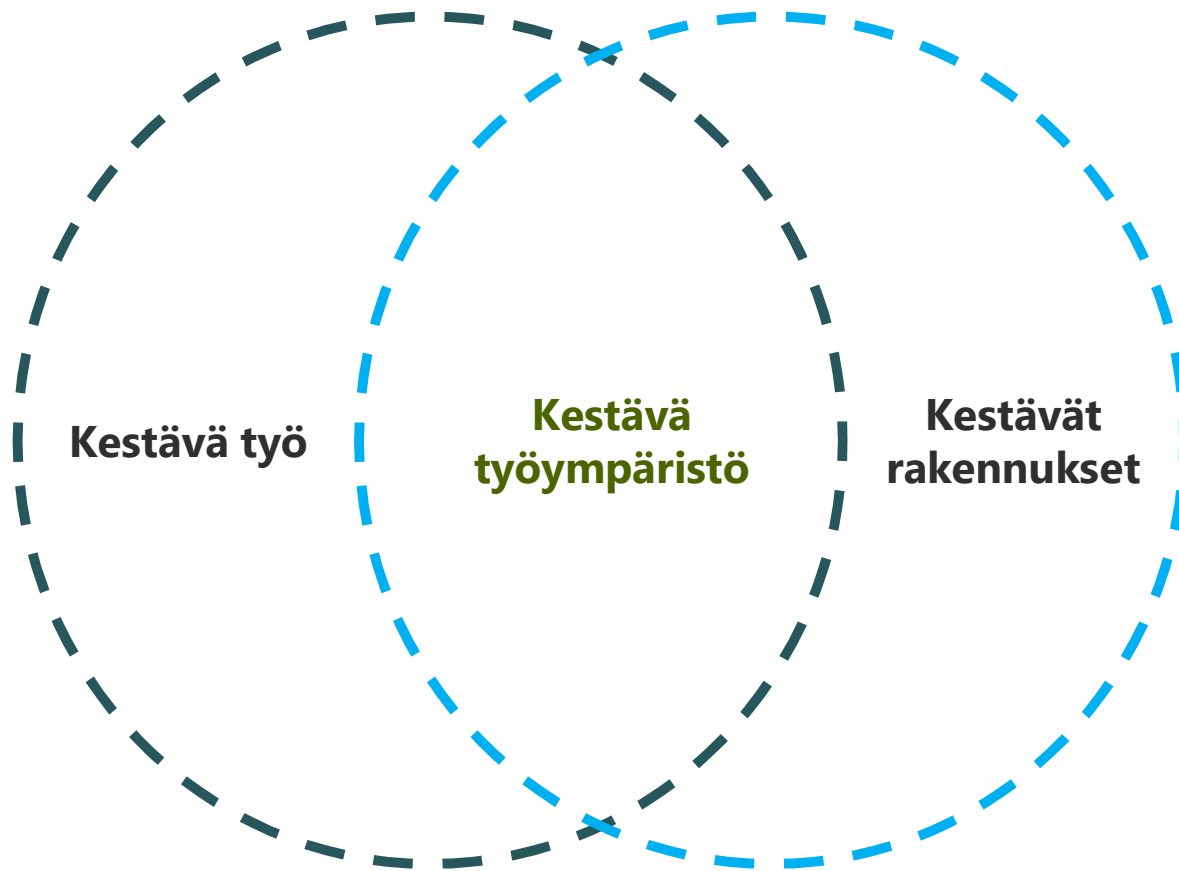


# Uusi malli kestävän tilakehittämisen tueksi

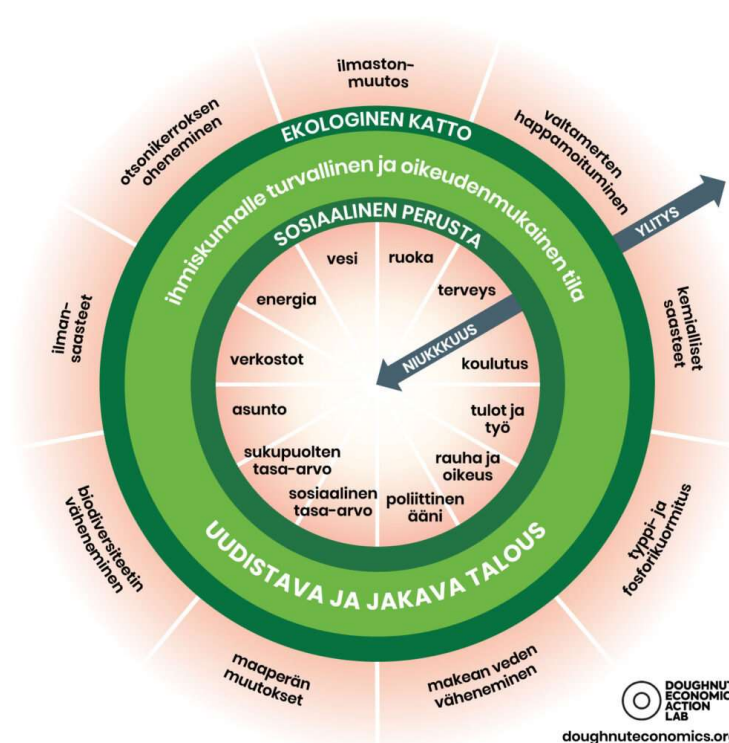
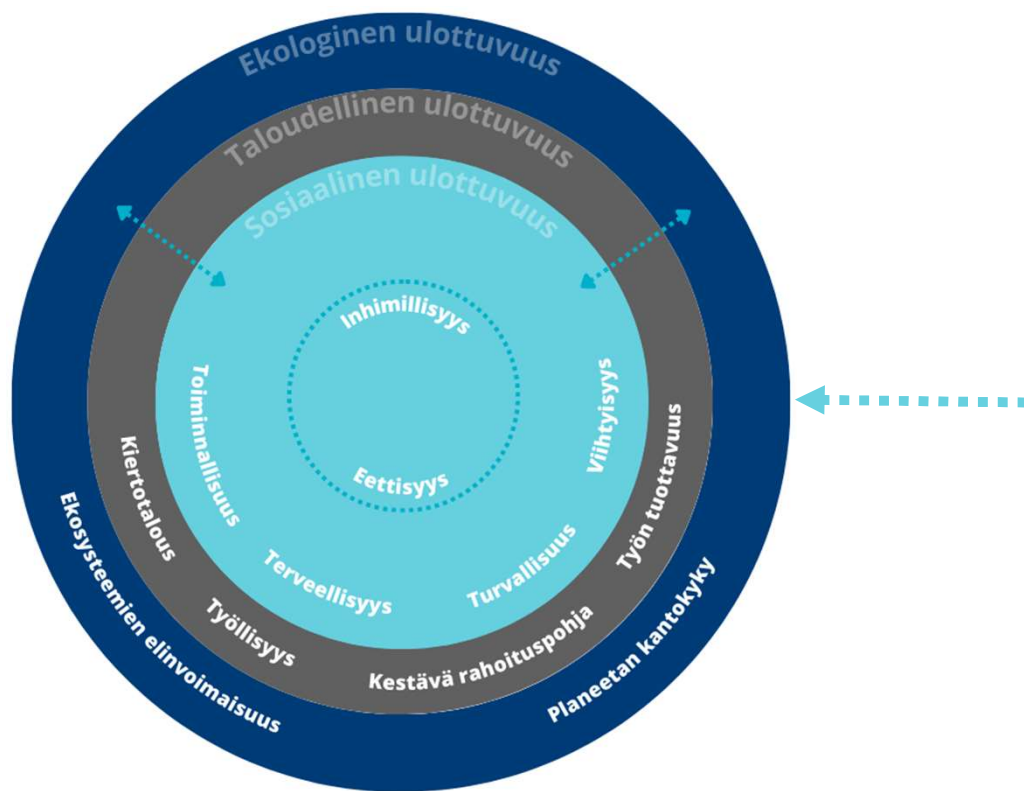


**Malve-Ahlroth S. ja Wallenius K. (2024)**  
Kokonaisvaltainen kestävyys päätösten ennakoarvioinnissa:  
Tarkastelussa tilamuutokset. Focus Localis kestävyys-  
teemanumero 1/2024.





# Kestävä työympäristö



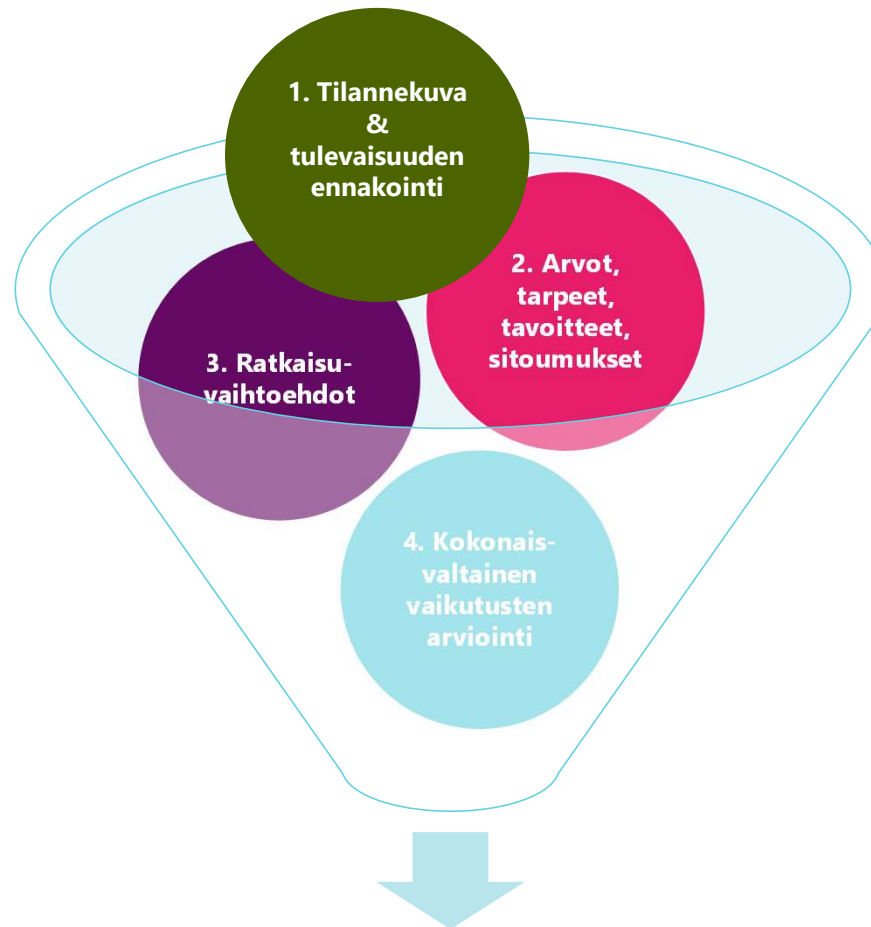
# Vaikutusten arvioinnilla kestävämpiä päätöksiä

*Esimerkki sosiaalisen ulottuvuuden osalta*



# Tiedolla johtamista & päätöksenteon läpinäkyvyyttä: Kestävyyden kaikki ulottuvuudet näkyviin kerralla

Arvo	Vaihtoehto 1		Vaihtoehto 2		Vaihtoehto 3		
	Lyhyt aikaväli	Pitkä aikaväli	Lyhyt aikaväli	Pitkä aikaväli	Lyhyt aikaväli	Pitkä aikaväli	
Sosiaalinen ulottuvuus	Terveellisyys	+	+	+	+	0	+
	Turvallisuus	+	+	++	++	0	+
Taloudellinen ulottuvuus	Viihtyisyys	+	+	++	++	0	+
	Toiminnallisuus	+	+	++	++	-	0
Ekologinen ulottuvuus	Kestävä rahoituspohja	-	0	---	0	+	+
	Työn tuottavuus	+	+	++	++	0	+
Ekologinen ulottuvuus	Kiertotalous	0	+	---	-	+	-
	Työllisyys	+	+	++	++	0	+
Ekologinen ulottuvuus	Planeetan kantokyky	-	+	---	+	+	-
		+	0	---	---	++	+
		0	+	---	-	+	0



## Kestävä päätöksenteko

## Mitkä arvot ihmisille tärkeitä tilapäätöksissä?





**Tervetuloa Kestävyys-  
piknikille!**

**Aikataulu:** 6/2024–6/2025

**Rahoitus:** Työterveyslaitos

[Nettisivut](#)

Kestävyyspiknik-työpajasarjan seuraavassa työpajassa aiheena **kestävä tilajohtaminen: torstai 3.10.2024 klo 13-16**  
**Työterveyslaitoksen tilat Topeliuksenkatu 41 b Helsinki**

Työterveyslaitos

**Kiitos!**

[kaisa.wallenius@ttl.fi](mailto:kaisa.wallenius@ttl.fi)

**LISÄÄ ASIAA TYÖELÄMÄSTÄ?  
SEURAA TYÖTERVEYSLAITOSTA SOMESSA JA  
VIERAILE VERKKOSIVUILLAMME TTL.FI**